

Güteprüfungen:

				AA 720	AA 720 HI	AA 720 FR	AA 720 RS
	Widerstand gegen Windlast	DIN EN 12210	Pa	≤ C3	≤ C3	≤ C2	≤ B1
	Schlagregendichtigkeit	DIN EN 12208	Pa	≤ 4A	≤ 4A	≤ 4A	≤ 1A
	Stoßfestigkeit	DIN EN 13049		1	1	1	1
	Schallschutz	DIN EN ISO 717 / DIN 4109	dB	38	38	-	-
	Wärmeschutz (U _f)	DIN EN 10077	W/m²K	2,0 – 2,6	1,6 – 2,3	2,3 – 2,8	2,3 – 2,8
	Luftdurchlässigkeit	DIN EN 12207	Pa	2	2	2	2
	Bedienkräfte	DIN EN 12217		1	1	2	2
	Mechanische Festigkeit	DIN EN 13115 / Din EN 1192		3	3	3	3
	Dauerfunktion	DIN EN 12400 / DIN EN 1191		≤ 1.000.000	≤ 1.000.000	≤ 1.000.000	≤ 1.000.000
	Einbruchhemmung	DIN EN 1627		RC 2N / RC 2 / RC 3	RC 2N / RC 2	-	-
	Brandschutz	DIN EN 1634		-	-	EI _s 30	-
	Rauchschutz	DIN EN 18095		-	-	RS1 / RS2	RS1 / RS2

Wir können viel für Sie unternehmen.

Alcoa Aluminium Deutschland, Inc.
Zweigniederlassung Iserlohn
Stenglingser Weg 65
58642 Iserlohn

Tel. +49 2374 936-0
Fax +49 2374 936-330
ran.info@alcoa.com
www.kawneer.de



03/2016 | Best.-Nr. 350071



AA 720 TÜREN

WÄRMEDÄMMEND | FEUERHEMMEND

Höchste Modularität
und einfachste Integration
besonderer Anforderungen.



Unser Prinzip: Wir sehen die Aufgaben mit den Augen unserer Kunden.

Erkennen, worum es geht. Mit System. Das bedeutet für uns, die Anforderungen unserer Kunden in ausgereiften und praxiserprobten Systemlösungen umzusetzen. Unser Erfolgsgeheimnis liegt in der konsequenten Ausführung unseres Systemgedankens: Dank komplementärer und variabler Grundelemente erhalten Planer und Architekten eine Vielfalt von Gestaltungs- und Kombinationsmöglichkeiten. Besondere Anforderungen wie Brandschutz oder Schallschutz

lassen sich ohne Gestaltungsabweichungen einfach und schnell in die jeweiligen Basisprodukte integrieren.

Kawneer ist der weltweit führende Entwickler und Hersteller von wirtschaftlichen Premium-Aluminiumsystemen für Fenster, Türen und Fassaden. Unsere Systeme liefern dem Metallbauer die Grundlage für hochwertige, wirtschaftliche und maßgeschneiderte Lösungen für Neubau und Sanierung – sowohl im

Nichtwohnungsbau und Objektgeschäft als auch zunehmend im privaten und gewerblichen Wohnungsbau.

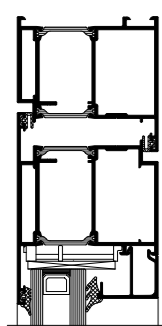
Wir sind Teil des Alcoa-Konzerns, des Weltmarktführers für Aluminiumprodukte in Architektur, Automotive, Luft-/Raumfahrt sowie unzähligen Anwendungen der Bereiche Consumer, Industrie und Haushalt. Seit mehr als 120 Jahren verstehen wir es erfolgreich, die Welt mit den Augen unserer Kunden zu sehen.

Das Kawneer Türsystem AA 720.

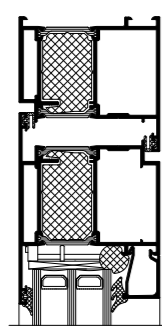
Für jede Anforderung die richtige Tür

- ▶ Einheitliches, klares Design: Integration besonderer Anforderungen wie Brandschutz, Rauchschutz, Wärmedämmung, Einbruchhemmung, Schallschutz etc. ohne wesentliche Einschränkung in der Gestaltung
- ▶ Modularität und Verarbeitungsfreundlichkeit bis ins Detail: einfache Planung und Montage aller Ausführungsvarianten unter Verwendung wiederkehrender, standardisierter Einzelteile und Baugruppen
- ▶ Oberflächenausführung unbeschichtet, eloxiert sowie sämtliche RAL- und Sonderfarben
- ▶ Innen- und Außenanwendung
- ▶ Gestaltungsvarianten Straight, Softline und Klassik

Standard



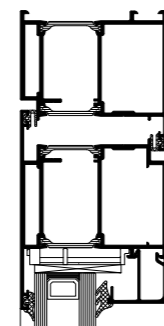
HI



FR



RS



AA 720 FR – Brandschutz für hohe Systemsicherheit.

Gleiche Profile für Standard- und Brandschutztüren

- ▶ Wenige Artikel machen aus einer Standardtür eine Brandschutztür
- ▶ Gleiche Profile im Brandschutz wie im Standard; dadurch bessere Lagersituation sowie geringe Verarbeitungs-/Fertigungszeiten, keine zusätzlichen Werkzeuge erforderlich
- ▶ Brandschutztüren enthalten nur in wenigen Fällen Kühlmittel
- ▶ Einsatz von E-Öffner und A-Öffner
- ▶ Außenanwendung auf Anfrage
- ▶ Große Gläser bis max. 2.984 mm

Rauchschutz integriert

Die Brand- und Rauchschuttlösung ohne Kühlmittel in Rahmen und Flügel. Nur Bodendichtung und Dichtkeile ergänzen, fertig ist der Rauchschutz.



Geprüft und zertifiziert

- ▶ Nach EN 1634 EI 30 (T30) und EN 18095 RS1 / RS2
- ▶ Klasse-C5-Größen:
 - T-Element 4.500 x 3.500 mm
 - 2-flügelige Türen: Flügel jeweils 1.400 x 3.000 mm
 - 1-flügelige Türen: Flügel 1.400 x 3.000 mm
 - Verglasung EI 30: Höhe 4.000 mm, Breite unbegrenzt
- ▶ Brandschutzgläser und Iso-Brandschutzgläser entsprechend den Prüfkriterien
- ▶ Systemprüfungen wie bei AA 720 Standardtür
- ▶ Bodenabschluss mit und ohne absenkbares Bodendichtung
- ▶ Sockelprofil oder umlaufendes Flügelprofil

AA 720 FR: Wirtschaftlich und flexibel

- ▶ Keine zusätzlichen Haltebleche erforderlich
- ▶ Flügelgrößen bis zu B x H: 1.400 x 3.000 mm, Gläser bis max. 2.984 mm für ein- und zweiflügelige Türen
- ▶ Vielfältige Befestigungen am Baukörper möglich, z. B. Eindrehanker, Schrauben auf zwei Ebenen usw.
- ▶ Geringe Anzahl von Aufschäumern
- ▶ Einfach- und Mehrfachverriegelungen möglich
- ▶ Die speziell für die AA 720 entwickelten Rollenbänder Typ 4 sind für den Brand- und Rauchschutz zugelassen; Flügelgewichte bis 150 kg möglich
- ▶ Für besonders anspruchsvolle Türen sind auch automatische Türöffner und -schließer möglich; da in den meisten Fällen kein Kühlmittel erforderlich ist, ist die Montage identisch wie bei Standardtüren
- ▶ Brandschutzklappe (Fensterfunktion) möglich

AA 720 RS: Sicher geschützt gegen Rauch

- ▶ Hochwertiges Dichtsystem mit drei Anschlagenebenen
- ▶ Sockel ohne Schwelle ein- und auswärts öffnend
- ▶ Bodendichtung mit automatischer Absenkung
- ▶ Rauchschutztüren gemäß DIN 18095, Verglasungsarbeiten gemäß DIN 18361

Beste Dämmwerte

- ▶ U₀-Wert von bis zu 1,1 W/m²K
- ▶ Verbesserte Wärmedämmung durch:
 - Schaumisolatoren
 - Umlaufende Glasfalzisolierung

Ihre Systemvorteile in allen Ausführungsvarianten

- ▶ Maximal baubare Flügelhöhe bis zu 3.000 mm und maximales Flügelgewicht bis 200 kg
- ▶ Gleiche Verbundprofile, Verbinder, Zubehör und Beschläge innerhalb des Systems in allen Ausführungen
- ▶ 14 mm Falzluft für gängige Beschlagtechnik und größtmögliche Sicherheit
- ▶ Notausgänge gemäß DIN EN 179, Anti-Paniktüren gemäß DIN EN 1125
- ▶ Flächenbündig, in einer durchgängigen Bautiefe von 72 mm in Flügel und Rahmen; auch mit profilüberdeckendem Paneel; Ansichtsbreiten ab 147 mm
- ▶ Innen und außen einheitliche Anschlagdichtung; kontrollierte Wasserführung im Schwellenbereich
- ▶ Innen und außen gleiche Kammermaße
- ▶ Kompatibel mit den Systemen AA 720 Fenster, AA 100 Fassade, AA 3572 Hebe-Schiebetür
- ▶ Große Vielfalt an Rahmen, Flügeln, Sprossen, Statiksprossen, Stulpprofilen etc.
- ▶ Verschubweiche Profile, um den Bi-Metall-Effekt zu mindern

Produkt	Funktion							Gestaltung		
	Systemgeprüft	Hochisolierend HI	Schalldämmung SD	Einbruchhemmung RC (WK)	Brandschutz FR	Rauchschutz RS	Barrierefrei BF	Straight	Softline	Klassik
AA 720	■		■	■			■	■	■	■
AA 720 HI	■	■	■	■			■	■	■	■
AA 720 FR	■				■	■	■	■		
AA 720 RS	■	■				■	■	■		

■ geprüfte Eigenschaft